

## MK43(4通道气/气电滑环)



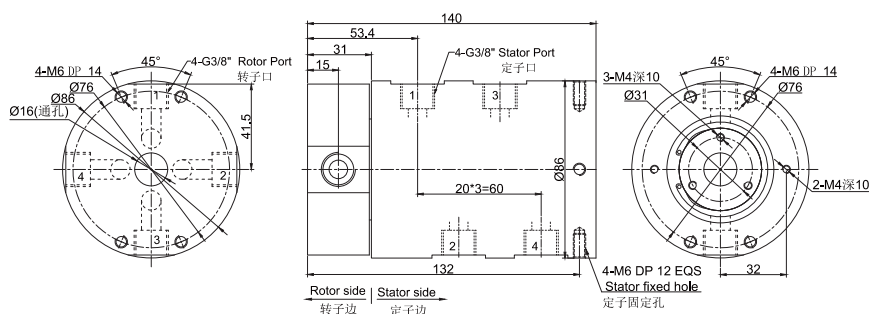
MK43系列是4通道气动旋转接头(可混合电) G3/8"牙, 体积小, 重量轻, 转动扭矩小。

且可选同时通过功率动力线, 信号线, 工业总线, 控制线, 电磁阀, 感应线等;

标准为法兰安装形式。

能通过的介质有: 压缩空气, 真空等气体;

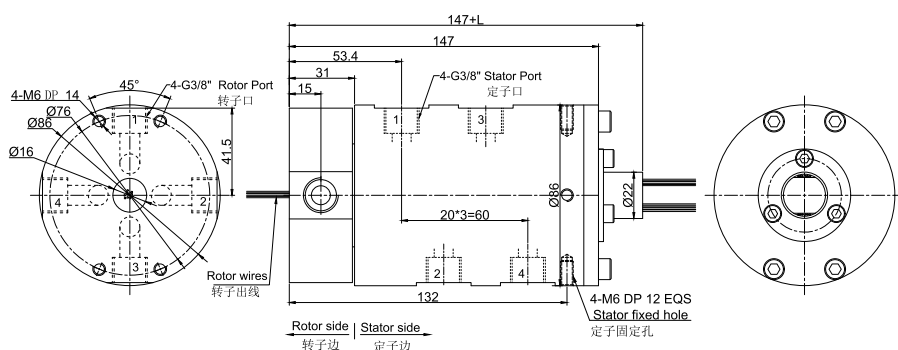
MK43 (纯气动旋转接头) 尺寸图 4进4出G3/8"牙



## 选型表

型号	气体通道	接口尺寸	可适应气管
MK43	4	G3/8"	10~12mm

MK43S-S12(S18,S24,S36) 尺寸图 4进4出G3/8"牙+12~36路信号(2A)



## 选型表

型号	气体通道	接口尺寸	可适应气管	信号(2A)	L(mm)
MK43S-S12	4	G3/8"	10~12mm	12	22.5
MK43S-S18	4	G3/8"	10~12mm	18	29.5
MK43S-S24	4	G3/8"	10~12mm	24	40.1
MK43S-S36	4	G3/8"	10~12mm	36	53.8

