

# MK系列旋转接头(可混合电)

## 部分产品参考



## 产品系列主要特点

- 360度旋转同时传输气体，电源功率信号等介质
- 支持 1/2/3/4/5/6/8/10/12/16/24 气体通道
- 体积小，重量轻，扭力小
- 支持1~128路功率电源线或信号线.
- 标准接口有G1/8", G3/8"等
- 可根据客户要求定制气体管子大小
- 可传输压缩空气，真空，及压力不超过1Mpa的各种气体
- 可根据要求定制高速高压等特殊要求。

## 型号列表

MK系列单通道气动旋转接头(纯气动) 选型表

型 号	通道数	接口尺寸	压力范围
MK11A	1通道	G1/8"	真空 -80KPa
MK12A	1通道	G1/4"	真空 -80KPa
MK13A	1通道	G3/8"	真空 -80KPa
MK14A	1通道	G1/2"	真空 -80KPa
MK11C	1通道	G1/8"	真空 -80KPa
MK12C	1通道	G1/4"	真空 -80KPa
MK13C	1通道	G3/8"	真空 -80KPa
MK14C	1通道	G1/2"	真空 -80KPa

MK系列气动旋转接头(含气电混合) G1/8"牙 选型表

型号	气体通道	接口尺寸	可适应气管	电路数 (功率/信号/2A)
MK21	2通道	G1/8"	6~8mm	注: 纯气动旋转接头
MK21-XXX	2通道	G1/8"	6~8mm	2~128路电
MK41	4通道	G1/8"	6~8mm	注: 纯气动旋转接头
MK41-XXX	4通道	G1/8"	6~8mm	2~128路电
Mk61	6通道	G1/8"	6~8mm	注: 纯气动旋转接头
Mk81	8通道	G1/8"	6~8mm	注: 纯气动旋转接头
MK81-XXX	8通道	G1/8"	6~8mm	2~128路电
MK121	12通道	G1/8"	6~8mm	注: 纯气动旋转接头
MK121-XXX	12通道	G1/8"	6~8mm	2~128路电
Mk161	16通道	G1/8"	6~8mm	注: 纯气动旋转接头
Mk161-XXX	16通道	G1/8"	6~8mm	2~128路电
MK241	24通道	G1/8"	6~8mm	注: 纯气动旋转接头
MK241-XXX	24通道	G1/8"	6~8mm	2~128路电

MK系列气动旋转接头(含气电混合) G3/8"牙 选型表				
型号	气体通道	接口尺寸	可适应气管	电路数 (功率/信号/2A)
MK23	2通道	G3/8"	10~12mm	注: 纯气动旋转接头
MK23-XXX	2通道	G3/8"	10~12mm	2~128路电
MK43	4通道	G3/8"	10~12mm	注: 纯气动旋转接头
MK43+XXX	4通道	G3/8"	10~12mm	2~128路电
MK83	8通道	G3/8"	10~12mm	注: 纯气动旋转接头
MK83+XXX	8通道	G3/8"	10~12mm	2~128路电
MK123	12通道	G3/8"	10~12mm	注: 纯气动旋转接头
MK123+XXX	12通道	G3/8"	10~12mm	2~128路电

# MK11A(1通道气动旋转接头)

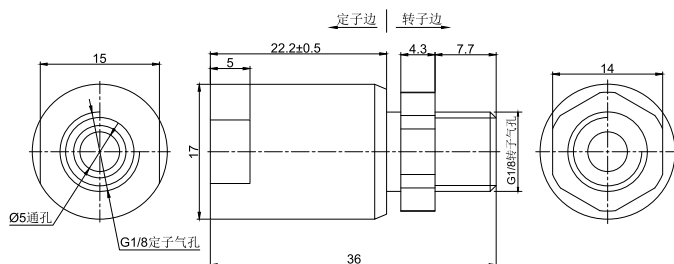


MK11A系列单通道旋转接头，接口尺寸G1/8"，结构紧凑，重量轻，耐腐蚀。所有MK系列机型均标配阳螺纹轴和阴螺纹外壳，便于安装。

## 订购型号说明



MK11A 尺寸图



## 选型表

MK系列单通道气动旋转接头(纯气动) 选型表			
型 号	通道数	接口尺寸	压力范围
MK11A	1通道	G1/8"	真空 -80KPa

## 技术规格参数

机械技术指标		旋转接头部分技术指标	
参数	数值	参数	数值
工作寿命	参考产品选型等级	通道数	1通道
额定转速	参考产品选型等级	最大压力	真空 -80KPa
工作温度	-30°C~80°C / -45°C~80°C (军工可选)	可过介质	气, 真空
工作湿度	0~85% RH / 0~97% RH (军工可选)	扭矩	与接口尺寸相关, 详见选型表
密封件	参考产品等级选型表		
壳体材料	铝合金/钢		
防护等级	IP51		

## 产品等级选型表

产品等级代号	最高转速	工作寿命	密封件
VC (通用级)	100RPM	600万转	国内知名品牌密封件
VD (工业级)	300RPM	2000万转	进口密封件

## 非标定制可选项

注：以下特别要求均可定制，交期会增加3~15天不等，费用增加5%~50%不等，本公司大部分基础配件都有标准化，模块化，非标定制可大大减少成本和交期。

- 1 接头大小 2 压力大小 3 转速高低 4 中空内孔大小  
5 腐蚀性介质，全不锈钢材质，防爆，高温 6 可与电滑环组合

技术支持邮箱：technical@moflon.com





# MK13A(1通道气动旋转接头)

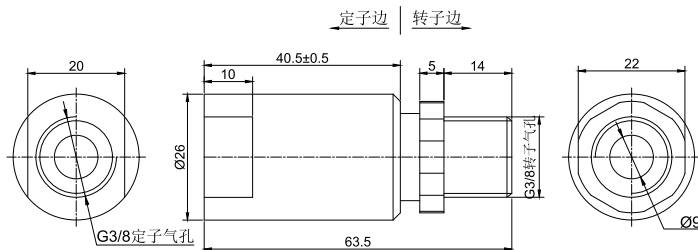


MK13A系列单通道旋转接头，接口尺寸G3/8"，结构紧凑，重量轻，耐腐蚀。所有MK系列机型均标配阳螺纹轴和阴螺纹外壳，便于安装。

## 订购型号说明



MK13A 尺寸图



## 选型表

MK系列单通道气动旋转接头(纯气动) 选型表			
型 号	通道数	接口尺寸	压力范围
MK13A	1通道	G3/8"	真空 -80KPa

## 技术规格参数

机械技术指标		旋转接头部分技术指标	
参数	数值	参数	数值
工作寿命	参考产品选型等级	通道数	1通道
额定转速	参考产品选型等级	最大压力	真空 -80KPa
工作温度	-30°C~80°C / -45°C~80°C (军工可选)	可过介质	空气，真空
工作湿度	0~85% RH / 0~97% RH (军工可选)	扭矩	与接口尺寸相关，详见选型表
密封件	参考产品等级选型表		
壳体材料	铝合金/钢		
防护等级	IP51		

## 产品等级选型表

产品等级代号	最高转速	工作寿命	密封件
VC (通用级)	100RPM	600万转	国内知名品牌密封件
VD (工业级)	300RPM	2000万转	进口密封件

## 非标定制可选项

注：以下特别要求均可定制，交期会增加3~15天不等，费用增加5%~50%不等，本公司大部分基础配件都有标准化，模块化，非标定制可大大减少成本和交期。

1 接头大小 2 压力大小 3 转速高低 4 中空内孔大小  
5 腐蚀性介质，全不锈钢材质，防爆，高温 6 可与电滑环组合

技术支持邮箱：technical@moflon.com

# MK14A(1通道气动旋转接头)

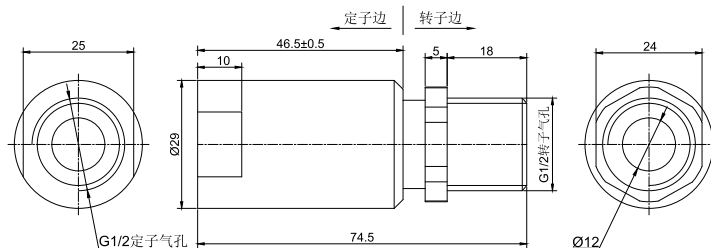


MK14A系列单通道旋转接头，接口尺寸G1/2"，结构紧凑，重量轻，耐腐蚀。所有MK系列机型均标配阳螺纹轴和阴螺纹外壳，便于安装。

## 订购型号说明



MK14A 尺寸图



## 选型表

MK系列单通道气动旋转接头(纯气动) 选型表			
型 号	通道数	接口尺寸	压力范围
MK14A	1通道	G1/2"	真空 -80KPa

## 技术规格参数

机械技术指标		旋转接头部分技术指标	
参数	数值	参数	数值
工作寿命	参考产品选型等级	通道数	1通道
额定转速	参考产品选型等级	最大压力	真空 -80KPa
工作温度	-30°C~80°C / -45°C~80°C (军工可选)	可过介质	空气，真空
工作湿度	0~85% RH / 0~97% RH (军工可选)	扭矩	与接口尺寸相关，详见选型表
密封件	参考产品等级选型表		
壳体材料	铝合金/钢		
防护等级	IP51		

## 产品等级选型表

产品等级代号	最高转速	工作寿命	密封件
VC (通用级)	100RPM	600万转	国内知名品牌密封件
VD (工业级)	300RPM	2000万转	进口密封件

## 非标定制可选项

注：以下特别要求均可定制，交期会增加3~15天不等，费用增加5%~50%不等，本公司大部分基础配件都有标准化，模块化，非标定制可大大减少成本 and 交期。

1 接头大小 2 压力大小 3 转速高低 4 中空内孔大小

5 腐蚀性介质，全不锈钢材质，防爆，高温 6 可与电滑环组合

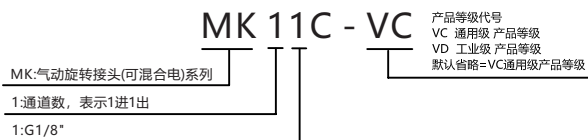
技术支持邮箱：technical@moflon.com

# MK11C(1通道气动旋转接头)

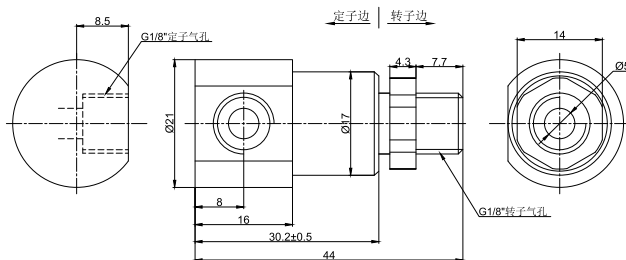


MK11C系列单通道旋转侧出接头，接口尺寸G1/8",结构紧凑，重量轻，耐腐蚀。所有MK系列机型均标配阳螺纹轴和阴螺纹外壳，便于安装。

## 订购型号说明



MK11C 尺寸图



## 选型表

MK系列单通道气动旋转接头(纯气动) 选型表			
型 号	通道数	接口尺寸	压力范围
MK11C	1通道	G1/8"	真空 -80KPa

## 技术规格参数

机械技术指标		旋转接头部分技术指标	
参数	数值	参数	数值
工作寿命	参考产品选型等级	通道数	1通道
额定转速	参考产品选型等级	最大压力	真空 -80KPa
工作温度	-30°C~80°C / -45°C~80°C (军工可选)	可过介质	气, 真空
工作湿度	0~85% RH / 0~97% RH (军工可选)	扭矩	与接口尺寸相关, 详见选型表
密封件	参考产品等级选型表		
壳体材料	铝合金/钢		
防护等级	IP51		

## 产品等级选型表

产品等级代号	最高转速	工作寿命	密封件
VC (通用级)	100RPM	600万转	国内知名品牌密封件
VD (工业级)	300RPM	2000万转	进口密封件

## 非标定制可选项

注：以下特别要求均可定制，交期会增加3~15天不等，费用增加5%~50%不等，本公司大部分基础配件都有标准化，模块化，非标定制可大大减少成本 and 交期。

- 1 接头大小 2 压力大小 3 转速高低 4 中空内孔大小  
5 腐蚀性介质，全不锈钢材质，防爆，高温 6 可与电滑环组合

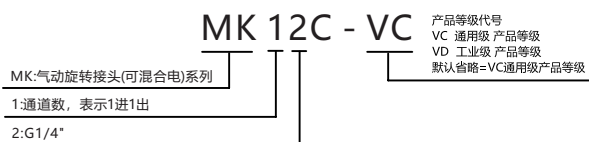
技术支持邮箱：technical@moflon.com

## MK12C(1通道气动旋转接头)

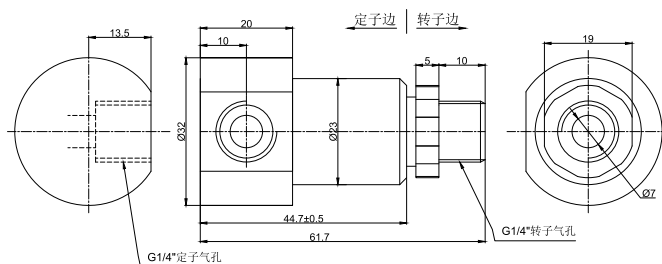


MK12C系列单通道旋转侧出接头，接口尺寸G1/4"，结构紧凑，重量轻，耐腐蚀。所有MK系列机型均标配阳螺纹轴和阴螺纹外壳，便于安装。

## 订购型号说明



MK12C 尺寸图



## 选型表

MK系列单通道气动旋转接头(纯气动) 选型表			
型 号	通道数	接口尺寸	压力范围
MK12C	1通道	G1/4"	真空 -80KPa

## 技术规格参数

机械技术指标		旋转接口部分技术指标	
参数	数值	参数	数值
工作寿命	参考产品选型等级	通道数	1通道
额定转速	参考产品选型等级	最大压力	真空 -80KPa
工作温度	-30℃~80℃ / -45℃~80℃ (军工可选)	可过介质	空气, 真空
工作湿度	0~85% RH / 0~97% RH (军工可选)	扭矩	与接口尺寸相关, 详见选型表
密封件	参考产品等级选型表		
壳体材料	铝合金/钢		
防护等级	IP51		

## 产品等级选型表

产品等级代号	最高转速	工作寿命	密封件
VC (通用级)	100RPM	600万转	国内知名品牌密封件
VD (工业级)	300RPM	2000万转	进口密封件

### 非标定制可选项

注：以下特别要求均可定制，交期会增加3~15天不等，费用增加5%~50%不等，本公司大部分基础配件都有标准化，模块化，非标定制可大大减少成本和交期。

1 接头大小 2 压力大小 3 转速高低 4 中空内孔大小

5 腐蚀性介质, 全不锈钢材质, 防爆, 高温 6 可与电滑环组合

技术支持邮箱: [technical@moflon.com](mailto:technical@moflon.com)

# MK13C(1通道气动旋转接头)

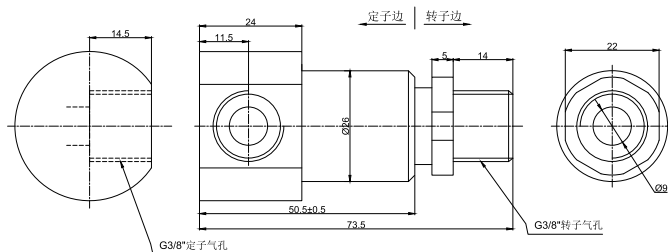


MK13C系列单通道旋转侧出接头，接口尺寸G3/8"，结构紧凑，重量轻，耐腐蚀。所有MK系列机型均标配阳螺纹轴和阴螺纹外壳，便于安装。

## 订购型号说明



MK13C 尺寸图



## 选型表

MK系列单通道气动旋转接头(纯气动) 选型表			
型 号	通道数	接口尺寸	压力范围
MK13C	1通道	G3/8"	真空 -80KPa

## 技术规格参数

机械技术指标		旋转接头部分技术指标	
参数	数值	参数	数值
工作寿命	参考产品选型等级	通道数	1通道
额定转速	参考产品选型等级	最大压力	真空 -80KPa
工作温度	-30°C~80°C / -45°C~80°C (军工可选)	可过介质	空气，真空
工作湿度	0~85% RH / 0~97% RH (军工可选)	扭矩	与接口尺寸相关，详见选型表
密封件	参考产品等级选型表		
壳体材料	铝合金/钢		
防护等级	IP51		

## 产品等级选型表

产品等级代号	最高转速	工作寿命	密封件
VC (通用级)	100RPM	600万转	国内知名品牌密封件
VD (工业级)	300RPM	2000万转	进口密封件

## 非标定制可选项

注：以下特别要求均可定制，交期会增加3~15天不等，费用增加5%~50%不等，本公司大部分基础配件都有标准化，模块化，非标定制可大大减少成本和交期。

1 接头大小 2 压力大小 3 转速高低 4 中空内孔大小  
5 腐蚀性介质，全不锈钢材质，防爆，高温 6 可与电滑环组合

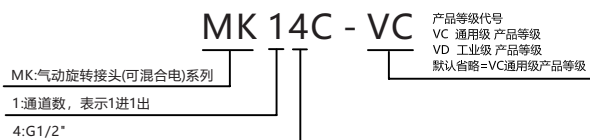
技术支持邮箱：technical@moflon.com

# MK14C(1通道气动旋转接头)

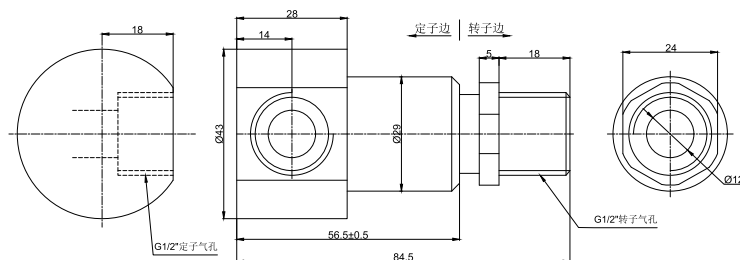


MK14C系列单通道旋转侧出接头，接口尺寸G1/2"，结构紧凑，重量轻，耐腐蚀。所有MK系列机型均标配阳螺纹轴和阴螺纹外壳，便于安装。

## 订购型号说明



MK14C 尺寸图



## 选型表

MK系列单通道气动旋转接头(纯气动) 选型表			
型 号	通道数	接口尺寸	压力范围
MK14C	1通道	G1/2"	真空 -80KPa

## 技术规格参数

机械技术指标		旋转接头部分技术指标	
参数	数值	参数	数值
工作寿命	参考产品选型等级	通道数	1通道
额定转速	参考产品选型等级	最大压力	真空 -80KPa
工作温度	-30°C~80°C / -45°C~80°C (军工可选)	可过介质	空气, 真空
工作湿度	0~85% RH / 0~97% RH (军工可选)	扭矩	与接口尺寸相关, 详见选型表
密封件	参考产品等级选型表		
壳体材料	铝合金/钢		
防护等级	IP51		

## 产品等级选型表

产品等级代号	最高转速	工作寿命	密封件
VC (通用级)	100RPM	600万转	国内知名品牌密封件
VD (工业级)	300RPM	2000万转	进口密封件

## 非标定制可选项

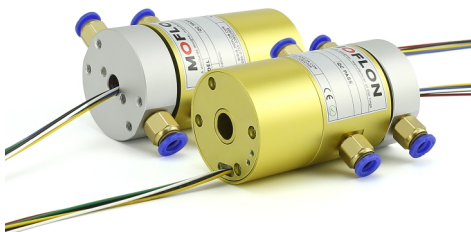
注：以下特别要求均可定制，交期会增加3~15天不等，费用增加5%~50%不等，本公司大部分基础配件都有标准化，模块化，非标定制可大大减少成本 and 交期。

1 接头大小 2 压力大小 3 转速高低 4 中空内孔大小

5 腐蚀性介质，全不锈钢材质，防爆，高温 6 可与电滑环组合

技术支持邮箱：technical@moflon.com

# MK21(2通道气/气电滑环)



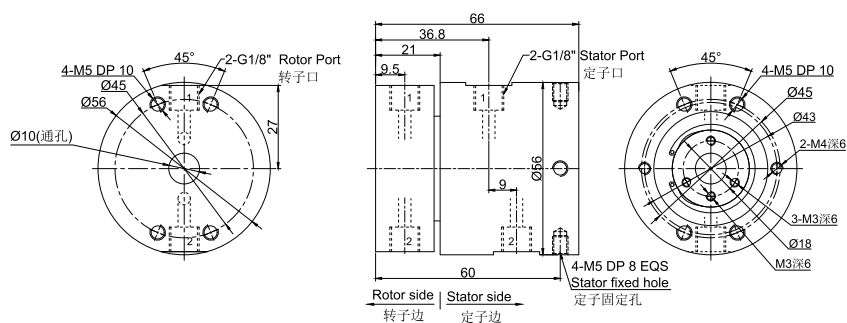
MK21系列是2通道气动旋转接头(可混合电) G1/8"牙, 体积小, 重量轻, 转动扭矩小。

且可选同时通过功率动力线, 信号线, 工业总线, 控制线, 电磁阀, 感应线等;

标准为法兰安装形式。

能通过的介质有: 压缩空气, 真空等气体;

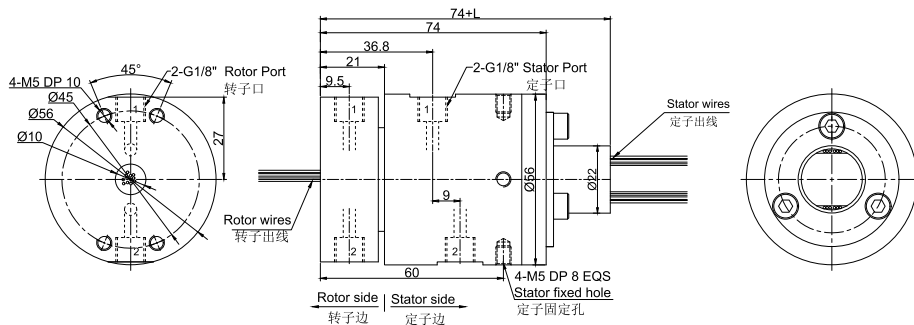
MK21 (纯气动旋转接头) 尺寸图 2进2出G1/8"牙



选型表

型号	气体通道	接口尺寸	可适应气管
MK21	2	G1/8"	6-8mm

MK21S-S12(S18,S24,S36) 尺寸图 2进2出G1/8"牙+12~36路信号(2A)



选型表

型号	气体通道	接口尺寸	可适应气管	信号(2A)	L(mm)
MK21S-S12	2	G1/8"	6~8mm	12	22.5
MK21S-S18	2	G1/8"	6~8mm	18	29.5
MK21S-S24	2	G1/8"	6~8mm	24	40.1
MK21S-S36	2	G1/8"	6~8mm	36	53.8





技术规格参数

旋转接头部分技术指标			机械技术指标	
参数	数值		参数	数值
通道数	2进2出, G1/8"		工作寿命	1000万转以上
最大压力	1MPa (可定制高压), 真空 -80KPa		额定转速	300RPM
扭矩	与接口尺寸相关, 详见选型表		工作温度	-30°C~80°C / -45°C~80°C (军工可选)
电气技术指标			工作湿度	0~85% RH / 0~97% RH (军工可选)
参数	数值		接触材料	贵金属
	功率	信号	壳体材料	铝合金
额定电压	0~240VAC/VDC	0~240VAC/VDC	防护等级	IP51
绝缘电阻	≥500MΩ/500VDC	≥500MΩ/500VDC		
导线规格	AWG17#镀锡铁氟龙	AWG22#镀锡铁氟龙		
导线长度	标准长度300mm (可根据要求调整)			
绝缘强度	500VAC@50Hz, 60s			
动态电阻变化值	<0.01Ω			

## MK23(2通道气/气电滑环)



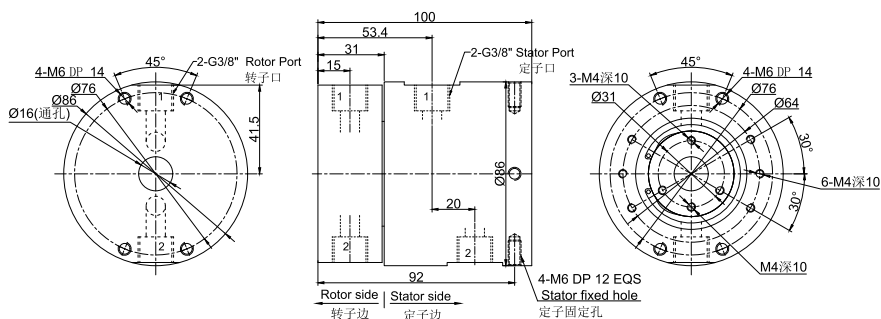
MK23系列是2通道气动旋转接头(可混合电) G3/8"牙,体积小,重量轻,转动扭矩小。

且可选同时通过功率动力线，信号线，工业总线，控制线，电磁阀，感应线等；

标准为法兰安装形式。

能通过的介质有: 压缩空气, 真空等气体;

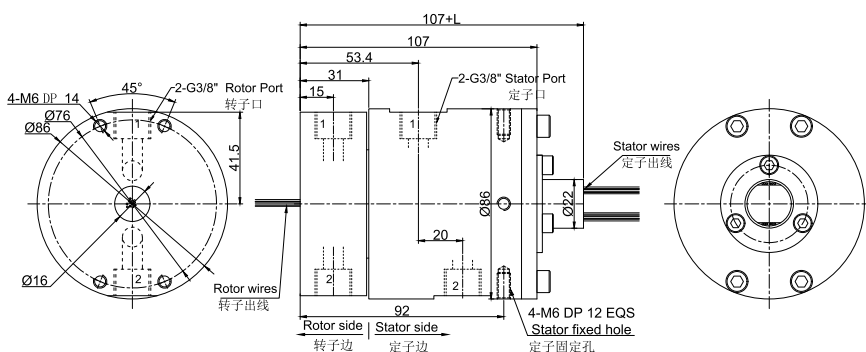
MK23 (纯气动旋转接头) 尺寸图 2进2出G3/8"牙



## 选型表

型号	气体通道	接口尺寸	可适应气管
MK23	2	G3/8"	10~12mm

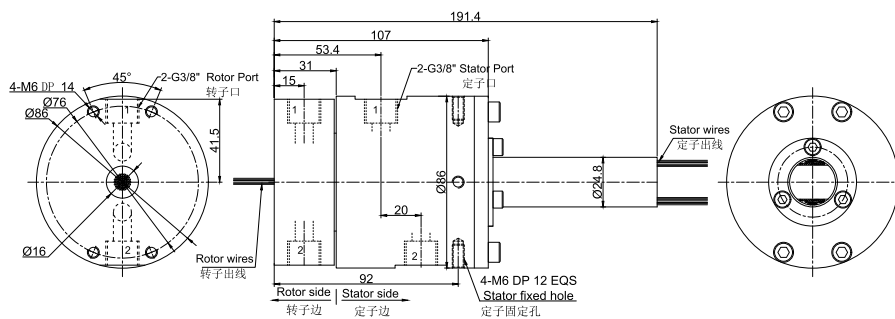
MK23S-S12(S18,S24,S36) 尺寸图 2进2出G3/8"牙+12~36路信号(2A)



## 选型表

型号	气体通道	接口尺寸	可适应气管	信号(2A)	L(mm)
MK23S-S12	2	G3/8"	10~12mm	12	22.5
MK23S-S18	2	G3/8"	10~12mm	18	29.5
MK23S-S24	2	G3/8"	10~12mm	24	40.1
MK23S-S36	2	G3/8"	10~12mm	36	53.8

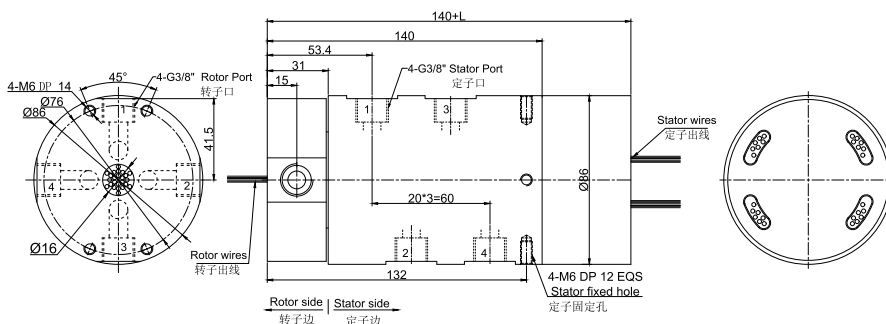
MK23S-S56 尺寸图 2进2出G3/8"牙



选型表

型号	气体通道	接口尺寸	可适应气管	信号(2A)
MK23S-S56	2	G3/8"	10~12mm	56

MK23+MT1256 尺寸图 2进2出G3/8"牙+信号(5A、10A)



选型表

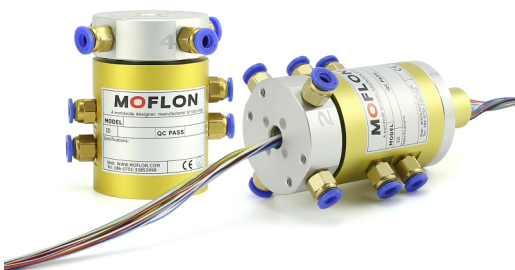
型号	气体通道	接口尺寸	可适应气管	10A	信号(5A)	L(mm)
MK23-P0610	2	G3/8"	10~12mm	6	0	45.2
MK23-S06	2	G3/8"	10~12mm	0	6	45.2
MK23-P1210	2	G3/8"	10~12mm	12	0	65.6
MK23-P0610-S06	2	G3/8"	10~12mm	6	6	65.6
MK23-S12	2	G3/8"	10~12mm	0	12	65.6
MK23-P1810	2	G3/8"	10~12mm	18	0	86
MK23-P0610-S12	2	G3/8"	10~12mm	6	12	86
MK23-P1210-S06	2	G3/8"	10~12mm	12	6	86
MK23-S18	2	G3/8"	10~12mm	0	18	86
MK23-S24	2	G3/8"	10~12mm	0	24	106.4
MK23-P0610-S18	2	G3/8"	10~12mm	6	18	106.4
MK23-S30	2	G3/8"	10~12mm	0	30	126.8
MK23-S36	2	G3/8"	10~12mm	0	36	150.2

备注:10A和信号(5A)可以任意组合, 详情请咨询客服。

## 技术规格参数

旋转接头部分技术指标			机械技术指标	
参数	数值		参数	数值
通道数	2进2出, G3/8"		工作寿命	1000万转以上
最大压力	1MPa (可定制高压), 真空 -80KPa		额定转速	300RPM
扭矩	与接口尺寸相关, 详见选型表		工作温度	-30℃~80℃ / -45℃~80℃ (军工可选)
电气技术指标			工作湿度	0~85% RH / 0~97% RH (军工可选)
参数	数值		接触材料	贵金属
	功率	信号	壳体材料	铝合金
额定电压	0~440VAC/VDC	0~440VAC/VDC	防护等级	IP51
绝缘电阻	≥1000MΩ/500VDC	≥1000MΩ/500VDC		
导线规格	AWG16#镀锡铁氟龙	AWG22#镀锡铁氟龙		
导线长度	标准长度300mm (可根据要求调整)			
绝缘强度	500VAC@50Hz, 60s			
动态电阻变化值	<0.01Ω			

## MK41(4通道气/气电滑环)



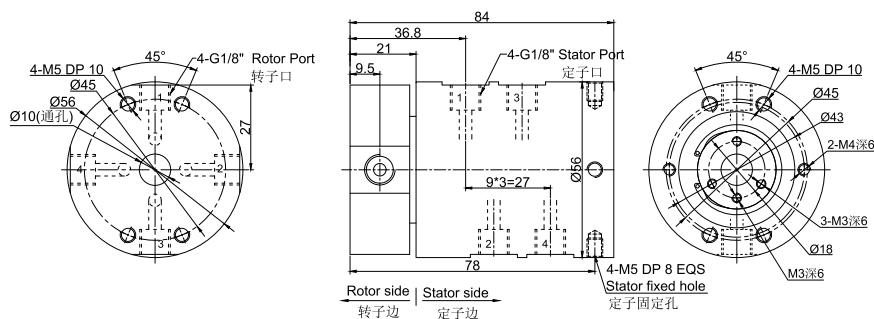
MK41系列是4通道气动旋转接头(可混合电) G1/8"牙, 体积小, 重量轻, 转动扭矩小。

且可选同时通过功率动力线, 信号线, 工业总线, 控制线, 电磁阀, 感应线等;

标准为法兰安装形式。

能通过的介质有: 压缩空气, 真空等气体;

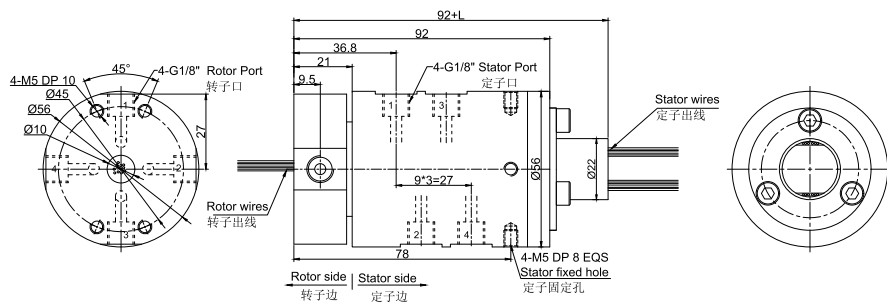
MK41 (纯气动旋转接头) 尺寸图 4进4出G1/8"牙



## 选型表

型号	气体通道	接口尺寸	可适应气管
MK41	4	G1/8"	6~8mm

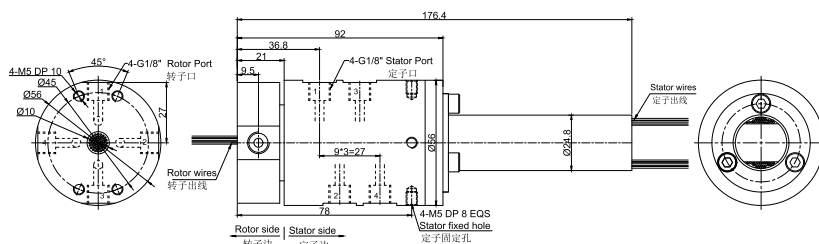
MK41S-S12(S18,S24,S36) 尺寸图 4进4出G1/8"牙+12~36路信号(2A)



## 选型表

型号	气体通道	接口尺寸	可适应气管	信号(2A)	L(mm)
MK41S-S12	4	G1/8"	6~8mm	12	22.5
MK41S-S18	4	G1/8"	6~8mm	18	29.5
MK41S-S24	4	G1/8"	6~8mm	24	40.1
MK41S-S36	4	G1/8"	6~8mm	36	53.8

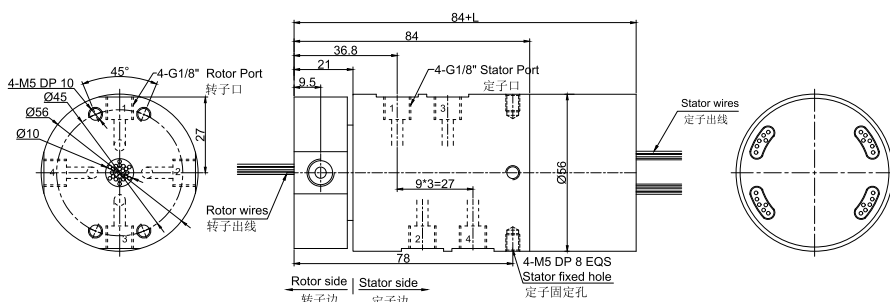
MK41S-S56 尺寸图 4进4出G1/8"牙



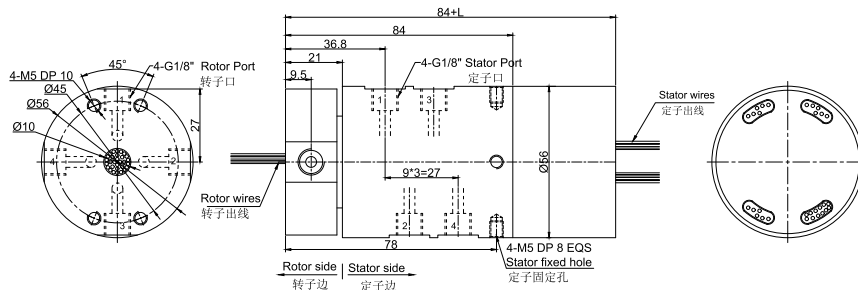
选型表

型号	气体通道	接口尺寸	可适应气管	信号(2A)
MK41S-S56	4	G1/8"	6~8mm	56

Mk411+MT1256(6~24路)尺寸图, 4进4出G1/8牙 + 信号 (5A) /10A



MK41+MT1256(30路及以上)尺寸图, 4进4出G1/8牙 + 信号 (5A) /10A



选型表

型号	气体通道	接口尺寸	可适应气管	10A	信号(5A)	L(mm)
MK41-P0610	4	G1/8"	6~8mm	6	0	38
MK41-S06	4	G1/8"	6~8mm	0	6	38
MK41-P1210	4	G1/8"	6~8mm	12	0	54.8
MK41-P0610-S06	4	G1/8"	6~8mm	6	6	54.8
MK41-S12	4	G1/8"	6~8mm	0	12	54.8
MK41-P1810	4	G1/8"	6~8mm	18	0	71.5
MK41-P0610-S12	4	G1/8"	6~8mm	6	12	71.5
MK41-P1210-S06	4	G1/8"	6~8mm	12	6	71.5
MK41-S18	4	G1/8"	6~8mm	0	18	71.5
MK41-S24	4	G1/8"	6~8mm	0	24	88.4
MK41-P0610-S18	4	G1/8"	6~8mm	6	18	88.4
MK41-S30	4	G1/8"	6~8mm	0	30	105.2
MK41-S36	4	G1/8"	6~8mm	0	36	125
MK41-S42	4	G1/8"	6~8mm	0	42	141.8
MK41-S48	4	G1/8"	6~8mm	0	48	158.6

备注:10A和信号(5A)可以任意组合, 详情请咨询客服。

技术规格参数

旋转接头部分技术指标			机械技术指标	
参数	数值		参数	数值
通道数	4进4出, G1/8"		工作寿命	1000万转以上
最大压力	1MPa (可定制高压), 真空 -80KPa		额定转速	300RPM
扭矩	与接口尺寸相关, 详见选型表		工作温度	-30°C~80°C / -45°C~80°C (军工可选)
电气技术指标			工作湿度	0~85% RH / 0~97% RH (军工可选)
参数	数值		接触材料	贵金属
	功率	信号	壳体材料	铝合金
额定电压	0~240VAC/VDC	0~240VAC/VDC	防护等级	IP51
绝缘电阻	≥500MΩ/500VDC	≥500MΩ/500VDC		
导线规格	AWG17#镀锡铁氟龙	AWG22#镀锡铁氟龙		
导线长度	标准长度300mm (可根据要求调整)			
绝缘强度	500VAC@50Hz, 60s			
动态电阻变化值	<0.01Ω			

# MK43(4通道气/气电滑环)



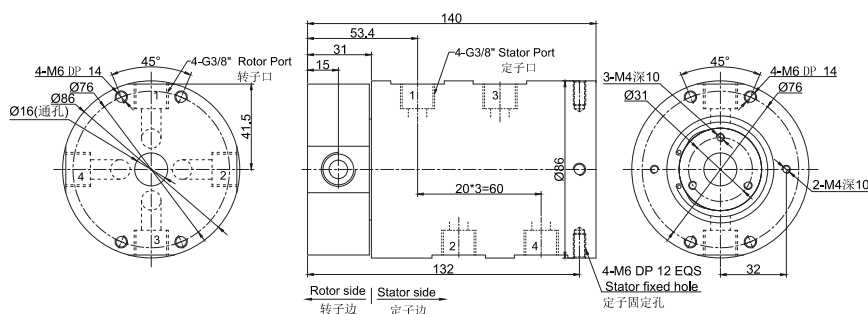
MK43系列是4通道气动旋转接头(可混合电) G3/8"牙, 体积小, 重量轻, 转动扭矩小。

且可选同时通过功率动力线, 信号线, 工业总线, 控制线, 电磁阀, 感应线等;

标准为法兰安装形式。

能通过的介质有: 压缩空气, 真空等气体;

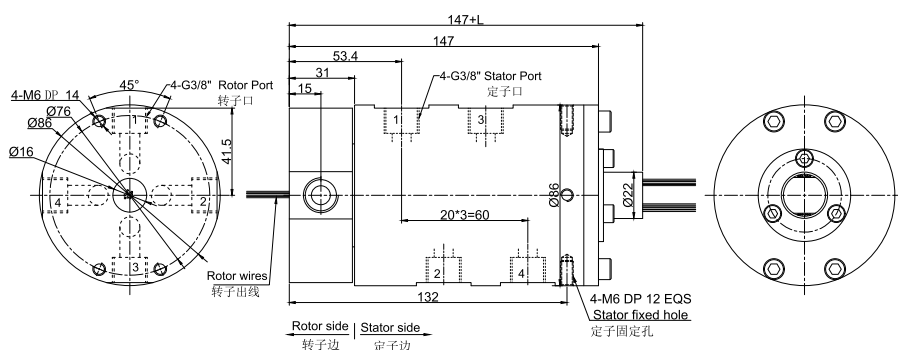
MK43 (纯气动旋转接头) 尺寸图 4进4出G3/8"牙



选型表

型号	气体通道	接口尺寸	可适应气管
MK43	4	G3/8"	10~12mm

MK43S-S12(S18,S24,S36) 尺寸图 4进4出G3/8"牙+12~36路信号(2A)



选型表

型号	气体通道	接口尺寸	可适应气管	信号(2A)	L(mm)
MK43S-S12	4	G3/8"	10~12mm	12	22.5
MK43S-S18	4	G3/8"	10~12mm	18	29.5
MK43S-S24	4	G3/8"	10~12mm	24	40.1
MK43S-S36	4	G3/8"	10~12mm	36	53.8





# MK61(6通道气/气电滑环)



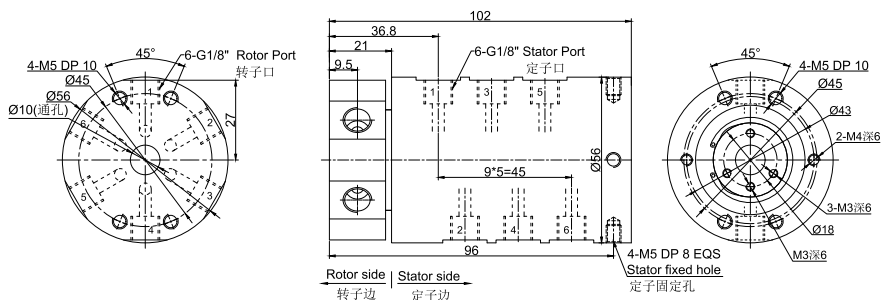
MK61系列是6通道气动旋转接头(可混合电) G1/8"牙, 体积小, 重量轻, 转动扭矩小。

且可选同时通过功率动力线, 信号线, 工业总线, 控制线, 电磁阀, 感应线等;

标准为法兰安装形式。

能通过的介质有: 压缩空气, 真空等气体;

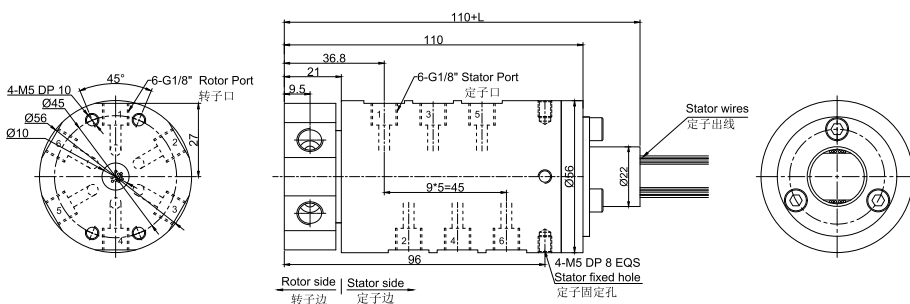
MK61 (纯气动旋转接头) 尺寸图 6进6出G1/8"牙



## 选型表

型号	气体通道	接口尺寸	可适应气管
Mk61	6	G1/8"	6~8mm

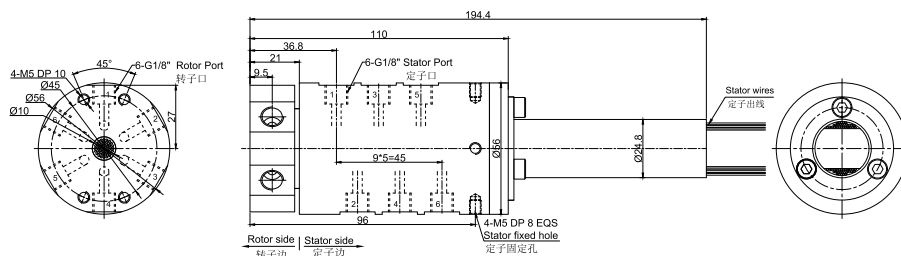
MK61S-S12(S18,S24,S36) 尺寸图 6进6出G1/8"牙+12~36路信号(2A)



## 选型表

型号	气体通道	接口尺寸	可适应气管	信号(2A)	L(mm)
MK61S-S12	6	G1/8"	6~8mm	12	22.5
MK61S-S18	6	G1/8"	6~8mm	18	29.5
MK61S-S24	6	G1/8"	6~8mm	24	40.1
MK61S-S36	6	G1/8"	6~8mm	36	53.8

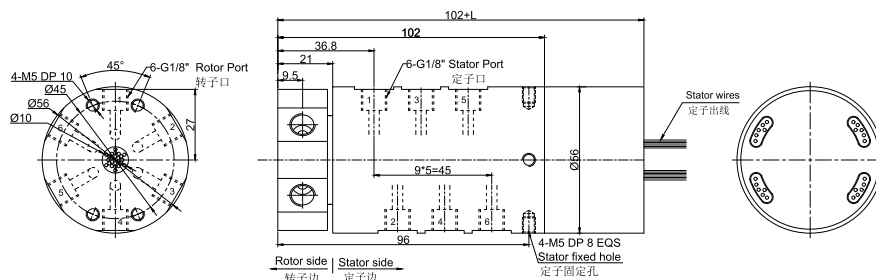
MK61S-S56 尺寸图 6进6出G1/8"牙



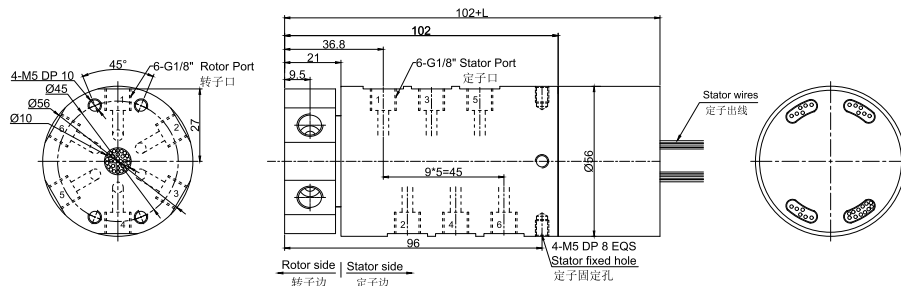
选型表

型号	气体通道	接口尺寸	可适应气管	信号(2A)
MK61S-S56	6	G1/8"	6~8mm	56

Mk61+MT1256(6~24路) 尺寸图, 6进6出G1/8牙 + 信号 (5A) /10A



MK61+MT1256(30路及以上)尺寸图, 6进6出G1/8牙 + 信号 (5A) /10A



选型表

型号	气体通道	接口尺寸	可适应气管	10A	信号(5A)	L(mm)
MK61-P0610	6	G1/8"	6~8mm	6	0	38
MK61-S06	6	G1/8"	6~8mm	0	6	38
MK61-P1210	6	G1/8"	6~8mm	12	0	54.8
MK61-P0610-S06	6	G1/8"	6~8mm	6	6	54.8
MK61-S12	6	G1/8"	6~8mm	0	12	54.8
MK61-P1810	6	G1/8"	6~8mm	18	0	71.5
MK61-P0610-S12	6	G1/8"	6~8mm	6	12	71.5
MK61-P1210-S06	6	G1/8"	6~8mm	12	6	71.5
MK61-S18	6	G1/8"	6~8mm	0	18	71.5
MK61-S24	6	G1/8"	6~8mm	0	24	88.4
MK61-P0610-S18	6	G1/8"	6~8mm	6	18	88.4
MK61-S30(2A)	6	G1/8"	6~8mm	0	30	105.2
MK61-S36(2A)	6	G1/8"	6~8mm	0	36	125
MK61-S42(2A)	6	G1/8"	6~8mm	0	42	141.8
MK61-S48(2A)	6	G1/8"	6~8mm	0	48	158.6

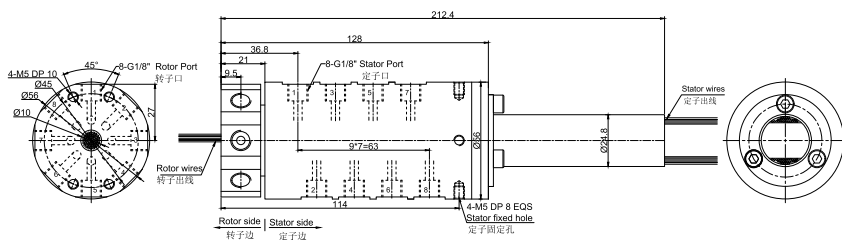
备注:10A和信号(5A)可以任意组合, 详情请咨询客服。

技术规格参数

旋转接头部分技术指标			机械技术指标	
参数	数值		参数	数值
通道数	6进6出, G1/8"		工作寿命	1000万转以上
最大压力	1MPa (可定制高压), 真空 -80KPa		额定转速	300RPM
扭矩	与接口尺寸相关, 详见选型表		工作温度	-30°C~80°C / -45°C~80°C (军工可选)
电气技术指标			工作湿度	0~85% RH / 0~97% RH (军工可选)
参数	数值		接触材料	贵金属
	功率	信号	壳体材料	铝合金
额定电压	0~240VAC/VDC	0~240VAC/VDC	防护等级	IP51
绝缘电阻	≥500MΩ/500VDC	≥500MΩ/500VDC		
导线规格	AWG17#镀锡铁氟龙	AWG22#镀锡铁氟龙		
导线长度	标准长度300mm (可据要求调整)			
绝缘强度	500VAC@50Hz, 60s			
动态电阻变化值	<0.01Ω			



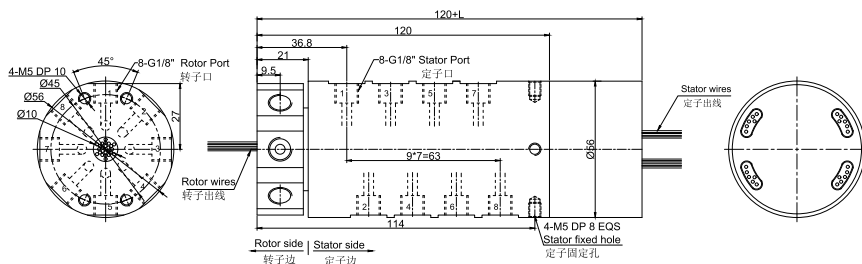
MK81S-S56 尺寸图 8进8出G1/8"牙



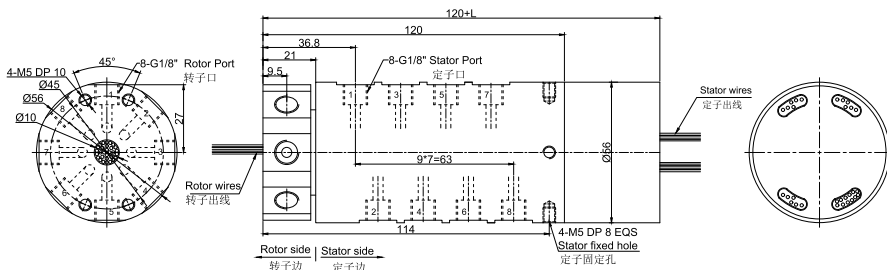
选型表

型号	气体通道	接口尺寸	可适应气管	信号(2A)
MK81S-S56	8	G1/8"	6~8mm	56

Mk81+MT1256(6~24路) 尺寸图, 8进8出G1/8牙 + 信号 (5A) / 10A



MK81+MT1256(30路及以上)尺寸图, 8进8出G1/8牙 + 信号 (5A) / 10A



选型表

型号	气体通道	接口尺寸	可适应气管	10A	信号(5A)	L(mm)
MK81-P0610	8	G1/8"	6~8mm	6	0	38
MK81-S06	8	G1/8"	6~8mm	0	6	38
MK81-P1210	8	G1/8"	6~8mm	12	0	54.8
MK81-P0610-S06	8	G1/8"	6~8mm	6	6	54.8
MK81-S12	8	G1/8"	6~8mm	0	12	54.8
MK81-P1810	8	G1/8"	6~8mm	18	0	71.5
MK81-S0610-S12	8	G1/8"	6~8mm	6	12	71.5
MK81-P1210-S06	8	G1/8"	6~8mm	12	6	71.5
MK81-S18	8	G1/8"	6~8mm	0	18	71.5
MK81-S24	8	G1/8"	6~8mm	0	24	88.4
MK81-P0610-S18	8	G1/8"	6~8mm	6	18	88.4
MK81-S30(2A)	8	G1/8"	6~8mm	0	30	105.2
MK81-S36(2A)	8	G1/8"	6~8mm	0	36	125
MK81-S42(2A)	8	G1/8"	6~8mm	0	42	141.8
MK81-S48(2A)	8	G1/8"	6~8mm	0	48	158.6

备注:10A和信号(5A)可以任意组合, 详情请咨询客服。

技术规格参数

旋转接头部分技术指标			机械技术指标	
参数	数值		参数	数值
通道数	8进8出, G1/8"		工作寿命	1000万转以上
最大压力	1MPa (可定制高压), 真空 -80KPa		额定转速	300RPM
扭矩	与接口尺寸相关, 详见选型表		工作温度	-30℃~80℃ / -45℃~80℃ (军工可选)
电气技术指标			工作湿度	0~85% RH / 0~97% RH (军工可选)
参数	数值		接触材料	贵金属
	功率	信号	壳体材料	铝合金
额定电压	0~240VAC/VDC	0~240VAC/VDC	防护等级	IP51
绝缘电阻	≥500MΩ/500VDC	≥500MΩ/500VDC		
导线规格	AWG17#镀锡铁氟龙	AWG22#镀锡铁氟龙		
导线长度	标准长度300mm (可据要求调整)			
绝缘强度	500VAC@50Hz, 60s			
动态电阻变化值	<0.01Ω			

# MK83(8通道气/气电滑环)



MK83系列是8通道气动旋转接头(可混合电) G3/8"牙,

体积小, 重量轻, 转动扭矩小。

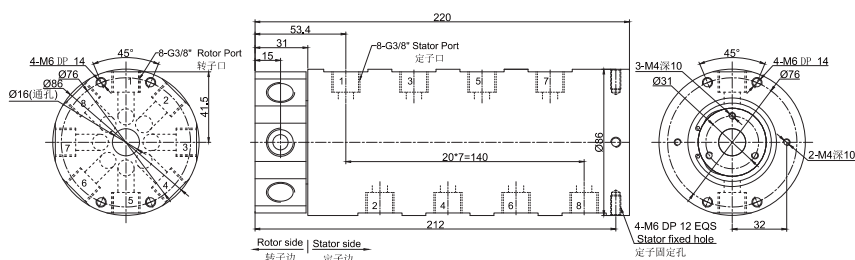
且可选同时通过功率动力线, 信号线, 工业总线, 控制线,

电磁阀, 感应线等;

标准为法兰安装形式。

能通过的介质有: 压缩空气, 真空等气体;

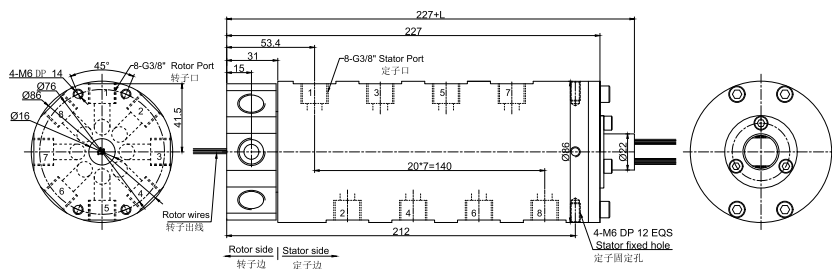
MK83 (纯气动旋转接头) 尺寸图 8进8出G3/8"牙



## 选型表

型号	气体通道	接口尺寸	可适应气管
MK83	8	G3/8"	10~12mm

MK83S-S12(S18,S24,S36) 尺寸图 8进8出G3/8"牙+12~36路信号(2A)

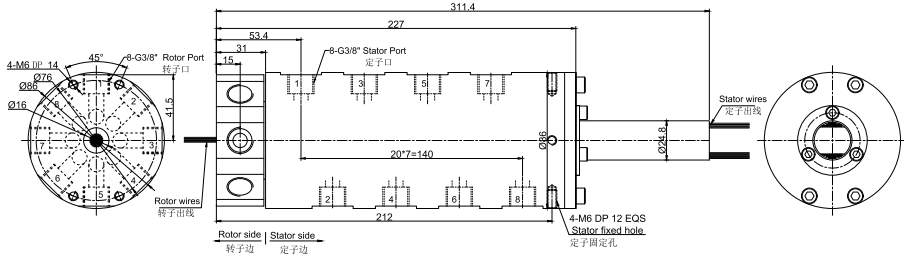


## 选型表

型号	气体通道	接口尺寸	可适应气管	信号(2A)	L(mm)
MK83S-S12	8	G3/8"	10~12mm	12	22.5
MK83S-S18	8	G3/8"	10~12mm	18	29.5
MK83S-S24	8	G3/8"	10~12mm	24	40.1
MK83S-S36	8	G3/8"	10~12mm	36	53.8



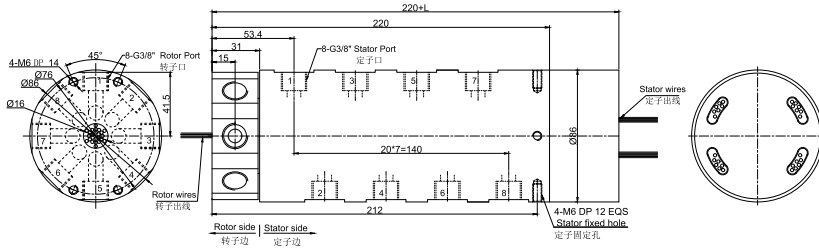
MK83S-S56 尺寸图 8进8出G3/8"牙



### 选型表

型号	气体通道	接口尺寸	可适应气管	信号(2A)
MK83S-S56	8	G3/8"	10~12mm	56

MK83+MT1256 尺寸图 8进8出G3/8"牙+信号(5A、10A)



### 选型表

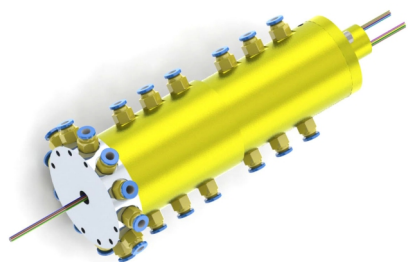
型号	气体通道	接口尺寸	可适应气管	10A	信号(5A)	L(mm)
MK83-P0610	8	G3/8"	10~12mm	6	0	45.2
MK83-S06	8	G3/8"	10~12mm	0	6	45.2
MK83-P1210	8	G3/8"	10~12mm	12	0	65.6
MK83-P0610-S06	8	G3/8"	10~12mm	6	6	65.6
MK83-S12	8	G3/8"	10~12mm	0	12	65.6
MK83-P1810	8	G3/8"	10~12mm	18	0	86
MK83-P0610-S12	8	G3/8"	10~12mm	6	12	86
MK83-P1210-S06	8	G3/8"	10~12mm	12	6	86
MK83-S18	8	G3/8"	10~12mm	0	18	86
MK83-S24	8	G3/8"	10~12mm	0	24	106.4
MK83-P0610-S18	8	G3/8"	10~12mm	6	18	106.4
MK83-S30	8	G3/8"	10~12mm	0	30	126.8
MK83-S36	8	G3/8"	10~12mm	0	36	150.2

备注:10A和信号(5A)可以任意组合, 详情请咨询客服。

### 技术规格参数

旋转接头部分技术指标			机械技术指标	
参数	数值		参数	数值
通道数	8进8出, G3/8"		工作寿命	1000万转以上
最大压力	1MPa (可定制高压), 真空 -80KPa		额定转速	300RPM
扭矩	与接口尺寸相关, 详见选型表		工作温度	-30°C~80°C / -45°C~80°C (军工可选)
电气技术指标			工作湿度	0~85% RH / 0~97% RH (军工可选)
参数	数值		接触材料	贵金属
	功率	信号	壳体材料	铝合金
额定电压	0~440VAC/VDC	0~440VAC/VDC	防护等级	IP51
绝缘电阻	≥1000MΩ/500VDC	≥1000MΩ/500VDC		
导线规格	AWG16#镀锡铁氟龙	AWG22#镀锡铁氟龙		
导线长度	标准长度 300mm (可据要求调整)			
绝缘强度	500VAC@50Hz, 60s			
动态电阻变化值	<0.01Ω			

# MK121(12通道气/气电滑环)



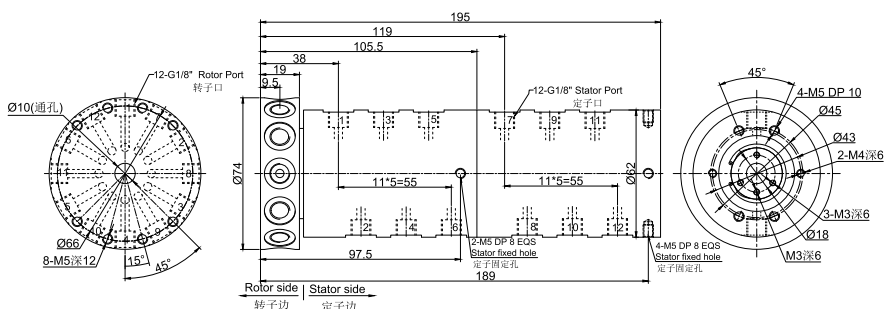
MK121系列是12通道气动旋转接头(可混合电) G1/8"牙, 体积小, 重量轻, 转动扭矩小。

且可选同时通过功率动力线, 信号线, 工业总线, 控制线, 电磁阀, 感应线等;

标准为法兰安装形式。

能通过的介质有: 压缩空气, 真空等气体;

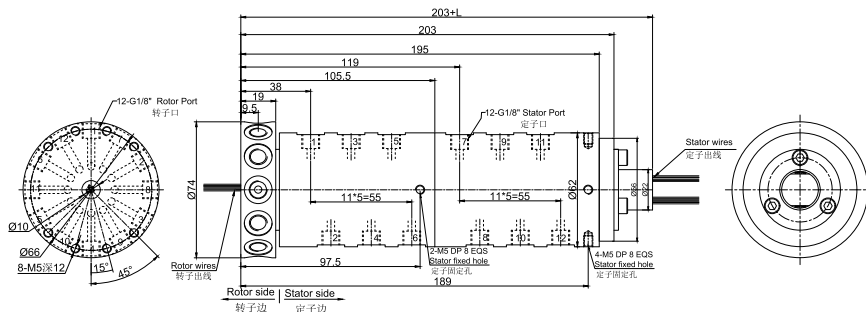
MK121 (纯气动旋转接头) 尺寸图 12进12出G1/8"牙



## 选型表

型号	气体通道	接口尺寸	可适应气管
MK121	12	G1/8"	6~8mm

MK121S-S12(S18,S24,S36) 尺寸图 12进12出G1/8"牙+12~36路信号(2A)



## 选型表

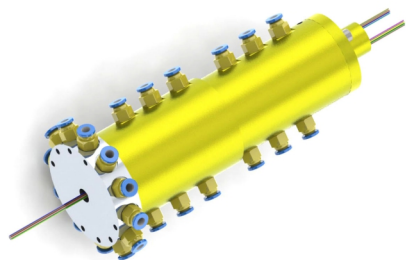
型号	气体通道	接口尺寸	可适应气管	信号(2A)	L(mm)
MK121S-S12	12	G1/8"	6~8mm	12	22.5
MK121S-S18	12	G1/8"	6~8mm	18	29.5
MK121S-S24	12	G1/8"	6~8mm	24	40.1
MK121S-S36	12	G1/8"	6~8mm	36	53.8



技术规格参数

旋转接头部分技术指标			机械技术指标	
参数	数值		参数	数值
通道数	12进12出, G1/8"		工作寿命	1000万转以上
最大压力	1MPa (可定制高压), 真空 -80KPa		额定转速	300RPM
扭矩	与接口尺寸相关, 详见选型表		工作温度	-30°C~80°C / -45°C~80°C (军工可选)
电气技术指标			工作湿度	0~85% RH / 0~97% RH (军工可选)
参数	数值		接触材料	贵金属
	功率	信号	壳体材料	铝合金
额定电压	0~240VAC/VDC	0~240VAC/VDC	防护等级	IP51
绝缘电阻	≥500MΩ/500VDC	≥500MΩ/500VDC		
导线规格	AWG17#镀锡铁氟龙	AWG22#镀锡铁氟龙		
导线长度	标准长度300mm (可据要求调整)			
绝缘强度	500VAC@50Hz, 60s			
动态电阻变化值	<0.01Ω			

# MK123(12通道气/气电滑环)



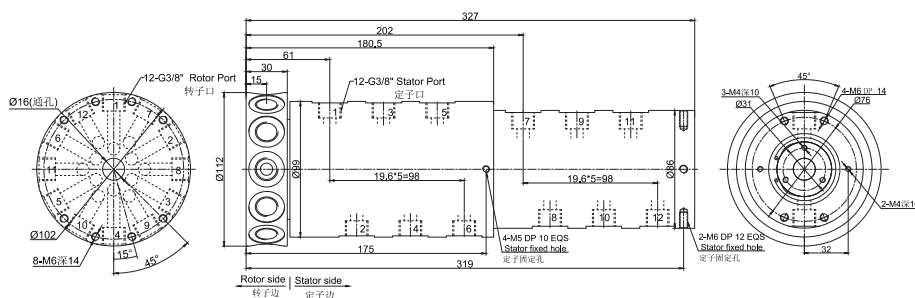
MK123系列是12通道气动旋转接头(可混合电) G3/8"牙, 体积小, 重量轻, 转动扭矩小。

且可选同时通过功率动力线, 信号线, 工业总线, 控制线, 电磁阀, 感应线等;

标准为法兰安装形式。

能通过的介质有: 压缩空气, 真空等气体;

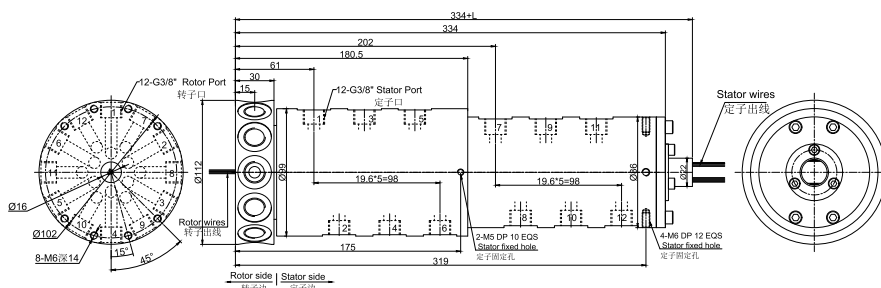
MK123 (纯气动旋转接头) 尺寸图 12进12出G3/8"牙



## 选型表

型号	气体通道	接口尺寸	可适应气管
MK123	12	G3/8"	10~12mm

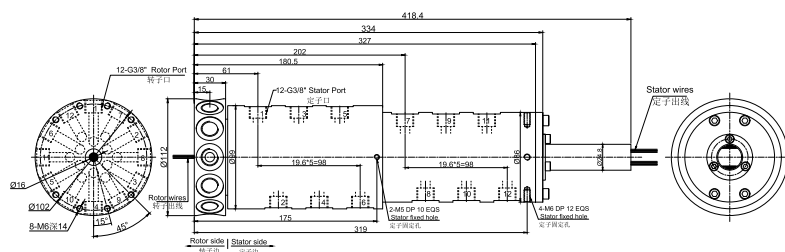
MK123S-S12(S18,S24,S36) 尺寸图 12进12出G3/8"牙+12~36路信号(2A)



## 选型表

型号	气体通道	接口尺寸	可适应气管	信号(2A)	L(mm)
MK123S-S12	12	G3/8"	10~12mm	12	22.5
MK123S-S18	12	G3/8"	10~12mm	18	29.5
MK123S-S24	12	G3/8"	10~12mm	24	40.1
MK123S-S36	12	G3/8"	10~12mm	36	53.8

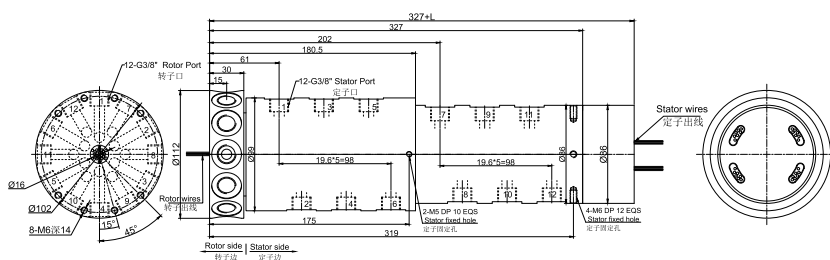
MK123S-S56 尺寸图 12进12出G3/8"牙



## 选型表

型号	气体通道	接口尺寸	可适应气管	信号(2A)
MK123S-S56	12	G3/8"	10~12mm	56

MK123+MT1256 尺寸图 12进12出G3/8"牙+信号(5A、10A)



## 选型表

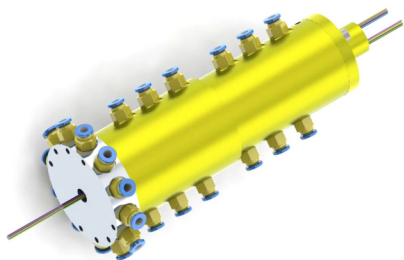
型号	气体通道	接口尺寸	可适应气管	10A	信号(5A)	L(mm)
MK123-P0610	12	G3/8"	10~12mm	6	0	45.2
MK123-S06	12	G3/8"	10~12mm	0	6	45.2
MK123-P1210	12	G3/8"	10~12mm	12	0	65.6
MK123-P0610-S06	12	G3/8"	10~12mm	6	6	65.6
MK123-S12	12	G3/8"	10~12mm	0	12	65.6
MK123-P1810	12	G3/8"	10~12mm	18	0	86
MK123-P0610-S12	12	G3/8"	10~12mm	6	12	86
MK123-P1210-S06	12	G3/8"	10~12mm	12	6	86
MK123-S18	12	G3/8"	10~12mm	0	18	86
MK123-S24	12	G3/8"	10~12mm	0	24	106.4
MK123-P0610-S18	12	G3/8"	10~12mm	6	18	106.4
MK123-S30	12	G3/8"	10~12mm	0	30	126.8
MK123-S36	12	G3/8"	10~12mm	0	36	150.2

备注:10A和信号(5A)可以任意组合,详情请咨询客服。

## 技术规格参数

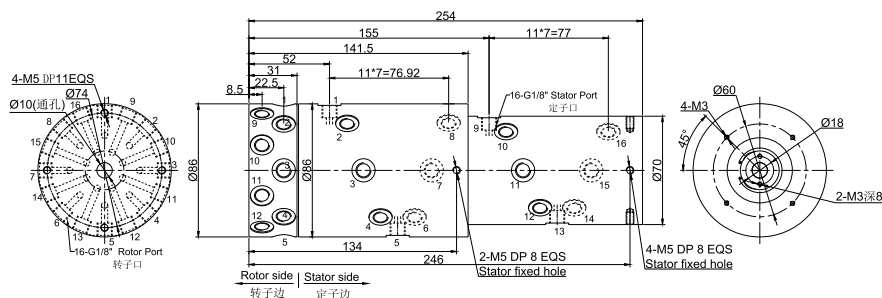
旋转接头部分技术指标			机械技术指标	
参数	数值		参数	数值
通道数	12进12出, G3/8"		工作寿命	1000万转以上
最大压力	1MPa (可定制高压), 真空 -80KPa		额定转速	300RPM
扭矩	与接口尺寸相关, 详见选型表		工作温度	-30°C~80°C / -45°C~80°C (军工可选)
电气技术指标			工作湿度	0~85% RH / 0~97% RH (军工可选)
参数	数值		接触材料	贵金属
功率	0~440VAC/VDC	信号	壳体材料	铝合金
额定电压	0~440VAC/VDC	0~440VAC/VDC	防护等级	IP51
绝缘电阻	≥1000MΩ/500VDC	≥1000MΩ/500VDC		
导线规格	AWG16#镀锡铁氟龙	AWG22#镀锡铁氟龙		
导线长度	标准长度300mm (可根据要求调整)			
绝缘强度	500VAC@50Hz, 60s			
动态电阻变化值	<0.01Ω			

# MK161(16通道气/气电滑环)



MK161系列是16通道气动旋转接头(可混合电) G1/8"牙, 体积小, 重量轻, 转动扭矩小。  
且可选同时通过功率动力线, 信号线, 工业总线, 控制线, 电磁阀, 感应线等;  
标准为法兰安装形式。  
能通过的介质有: 压缩空气, 真空等气体;

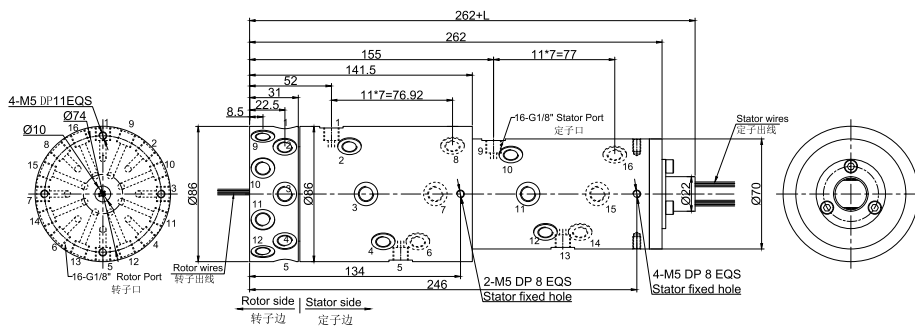
Mk161 (纯气动旋转接头) 尺寸图 16进16出G1/8"牙



## 选型表

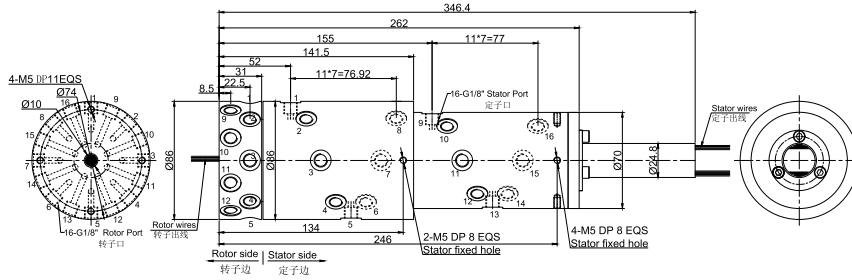
型号	气体通道	接口尺寸	可适应气管
Mk161	16	G1/8"~8mm	6mm

MK161 S-S12(S18,S24,S36)尺寸图 16进16出G1/8"牙+12~36路信号(2A)



## 选型表

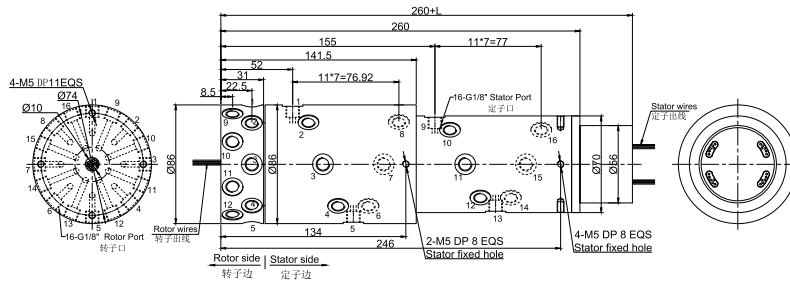
型号	气体通道	接口尺寸	可适应气管	信号(2A)	L(mm)
MK161S-S12	16	G1/8"	6mm	12	22.5
MK161S-S18	16	G1/8"	6~8mm	18	29.5
MK161S-S24	16	G1/8"	6~8mm	24	40.1
MK161S-S36	16	G1/8"	6~8mm	36 ~8mm	53.8



## 选型表

型号	气体通道	接口尺寸	可适应气管	信号(2A)
MK161S-S56	16	G1/8"	6mm	56 ~8mm

MK161+MT1256尺寸图 16进16出 G1/8 "牙+信号 (5A) /10A



## 选型表

型号	气体通道	接口尺寸	可适应气管	10A	信号(5A)	L(mm)
MK161-P0610	16	G1/8"	6~8mm	6	0	38
MK161-S06	16	G1/8"	6~8mm	0	6	38
MK161-P1210	16	G1/8"	6~8mm	12	0	54.8
MK161-P0610-S06	16	G1/8"	6~8mm	6	6	54.8
MK161-S12	16	G1/8"	6~8mm	0	12	54.8
MK161-P1810	16	G1/8"	6~8mm	18	0	71.5
MK161-P0610-S12	16	G1/8"	6~8mm	6	12	71.5
MK161-P1210-S06	16	G1/8"	6~8mm	12	6	71.5
MK161-S18	16	G1/8"	6~8mm	0	18	71.5
MK161-S24	16	G1/8"	6~8mm	0	24	88.4
MK161-P0610-S18	16	G1/8"	6~8mm	6	18	88.4
MK161-S30	16	G1/8"	6~8mm	0	30	105.2
MK161-S36	16	G1/8"	6~8mm	0	36	125

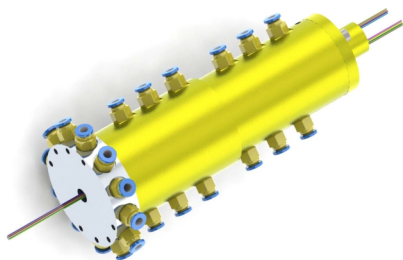
备注:10A和信号(5A)可以任意组合, 详情请咨询客服。



技术规格参数

旋转接头部分技术指标			机械技术指标	
参数	数值		参数	数值
通道数	16进16出, G1/8"		工作寿命	1000万转以上
最大压力	1MPa (可定制高压), 真空 0.01torr		额定转速	500RPM
扭矩	与接口尺寸相关, 详见选型表		工作温度	-30°C~80°C / -45°C~80°C (军工可选)
电气技术指标			工作湿度	0~85% RH / 0~97% RH (军工可选)
参数	数值		接触材料	贵金属
	功率	信号	壳体材料	铝合金
额定电压	0~240VAC/VDC	0~240VAC/VDC	防护等级	IP51
绝缘电阻	≥500MΩ/500VDC	≥500MΩ/500VDC		
导线规格	AWG17#镀锡铁氟龙	AWG22#镀锡铁氟龙		
导线长度	标准长度300mm (可据要求调整)			
绝缘强度	500VAC@50Hz, 60s			
动态电阻变化值	<0.01Ω			

# MK241(24通道气/气电滑环)

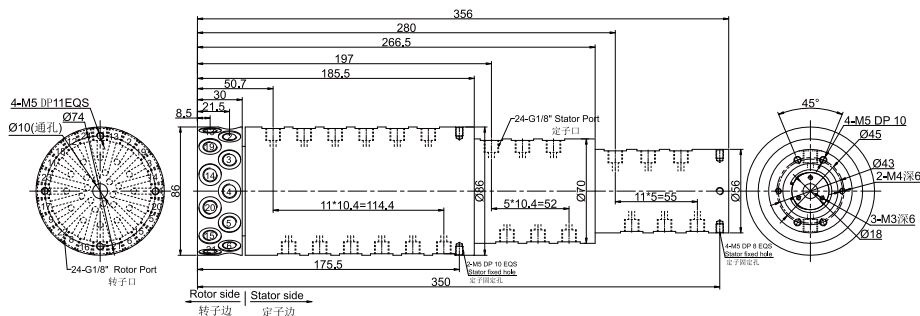


MK241系列是24通道气动旋转接头(可混合电) G1/8"牙，体积小，重量轻，转动扭矩小。  
且可选同时通过功率动力线，信号线，工业总线，控制线，电磁阀，感应线等；  
标准为法兰安装形式。  
能通过的介质有：压缩空气，真空等气体；

MK241

MK系列旋转接头(可混合电)

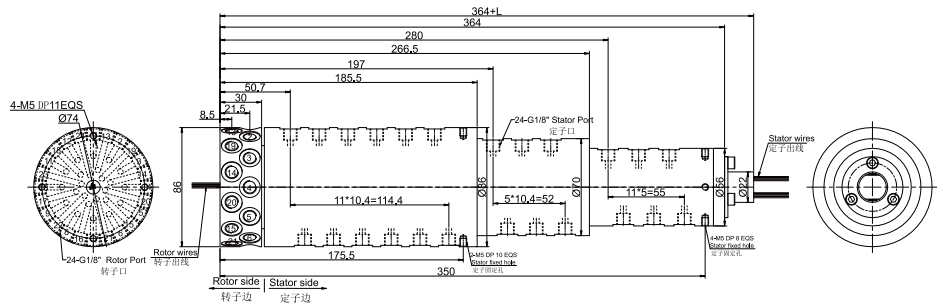
MK241（纯气动旋转接头）尺寸图 24进24出G1/8"牙



## 选型表

型号	气体通道	接口尺寸	可适应气管
MK241	24	G1/8"	6~8mm

MK241S-S12(S18,S24,S36) 尺寸图 24进24出G1/8"牙+12~36路信号(2A)



## 选型表

型号	气体通道	接口尺寸	可适应气管	信号(2A)	L(mm)
MK241S-S12	24	G1/8"	6~8mm	12	22.5
MK241S-S18	24	G1/8"	6~8mm	18	29.5
MK241S-S24	24	G1/8"	6~8mm	24	40.1
MK241S-S36	24	G1/8"	6~8mm	36	53.8



## 技术规格参数

旋转接头部分技术指标			机械技术指标	
参数	数值		参数	数值
通道数	24进24出, G1/8"		工作寿命	1000万转以上
最大压力	1MPa (可定制高压), 真空 -80KPa		额定转速	300RPM
扭矩	与接口尺寸相关, 详见选型表		工作温度	-30°C ~ 80°C / -45°C ~ 80°C (军工可选)
电气技术指标			工作湿度	0~85% RH / 0~97% RH (军工可选)
参数	数值		接触材料	贵金属
	功率	信号	壳体材料	铝合金
额定电压	0~240VAC/VDC	0~240VAC/VDC	防护等级	IP51
绝缘电阻	≥ 500MΩ/500VDC	≥ 500MΩ/500VDC		
导线规格	AWG17#镀锡铁氟龙	AWG22#镀锡铁氟龙		
导线长度	标准长度300mm (可根据要求调整)			
绝缘强度	500VAC@50Hz, 60s			
动态电阻变化值	<0.01 Ω			

## 各环路导线色码表

环道	1	2	3	4	5	6	7	8	9	10	11	12
颜色	黑	红	黄	绿	蓝	白	黑	红	黄	绿	蓝	白

注：6个颜色为一组，分别序号1~6，下一组从7~12，重复前6个颜色，每组用号码管作为组序号标识。

## 非标定制可选项

注：以下特别要求均可定制，交期会增加3~15天不等，费用增加5%~50%不等，本公司大部分基础配件都有标准化，模块化，非标定制也可大大减少成本 and 交期。

- ① 可定制转子和定子的出线方式及出线长度。
- ② 由于结构的限制，可按照指定长度或者高度或者外径定制。
- ③ 最大可支持200路功率电流或者信号。
- ④ 可选航空插头，端子和热缩管。
- ⑤ 安川，松下，西门子等伺服系统信号，功率线以及编码器线混合滑环。
- ⑥ 可混合高速率数据传输（包括以太网，USB，RS232,RS485,Profibus，CanBUS,CANOPEN，DeviceNET，CC-LINK，ProfiNET，EtherCAT等各类工业总线）。
- ⑦ 温控信号，热电偶信号混合。
- ⑧ 防震，高温等特殊环境定制。
- ⑨ 可与气压、液压旋转接头混合一体气电液滑环。
- ⑩ 高温定制可达500度。
- ⑪ 高压可定制到110kV。
- ⑫ 高速10000RPM。
- ⑬ 电流最大可到5000安培（A）。
- ⑭ 军工级别。
- ⑮ 防水，水下模式可选，IP65,IP68 可选。
- ⑯ 不锈钢壳体要求。

技术支持邮箱：technical@moflon.com